

FORMATION EXPÉDITION SOWELEARN DÉCOUVERTE DU SRI LANKA

13 JOURS / 10 NUITS



FORMATION EXPÉDITION

« Orienter, accompagner et prendre en charge les aidants et les familles »

Du 05 au 17 Novembre 2025

VOTRE FORMATRICE

Infirmière libérale
& Formatrice en école d'infirmières
& Fac de médecine

"Infirmière depuis 20 ans après un DEUG de Psychologie, je me suis installée en libéral il y a 13 ans forte d'une expérience au bloc opératoire et en tant qu' infirmière coordinatrice.

Je me suis spécialisée au fil des années en plaies et cicatrisation, éducation thérapeutique du patient en pédiatrie, maladies psychiatriques et hypnothérapie entre autres.

J'ai également été formatrice pour les écoles d'infirmières et les externes de la fac de médecine de Rouen."



Sandrine

TOUT SAVOIR



Soignants



Aucun
pré requis



10H



490€

QUI SOMMES NOUS ?

SoWeLearn est un organisme de formation créé en 2021 et agréé Qualiopi. Spécialisé au départ dans la formation de professionnels de la santé à l'étranger (IDEL principalement), nous nous ouvrons peu à peu à l'ensemble des corps de métiers indépendants et travaillons activement à la mise en place de formations en France. Notre équipe de formateurs vous assure des formations de qualité, et des thèmes utiles dans votre pratique professionnelle au quotidien.

OBJECTIFS DE LA FORMATION

- Savoir différencier les types d'aidants
- Comprendre la réalité des aidants
- Savoir utiliser différentes grille d'évaluation de l'épuisement des aidants
- Connaître les associations ainsi que les aides disponibles pour conseiller les aidants

LE PTI MOT DE CRÉATEUR DU VOYAGE

Le Sri-Lanka a réellement été un coup de coeur pour moi lors de mon premier voyage la-bas. C'est une destinations qui pour moi coche toutes les cases : des temples antiques, des temples modernes, des plages, des parcs nationaux, des safaris, une gastronomie délicieuse et une population absolument adorable!

J'ai dessiné ce programme en essayant de limiter les changements d'hôtels, sans rien rater de la richesses du Sri-Lanka et en terminant par du balnéaire si apprécié en fin de circuit.

Le voyage commence donc par un séjour à Habarana afin de découvrir le fameux rocher de Sigiriya et les temples qui font de cette région le coeur culturel du pays.

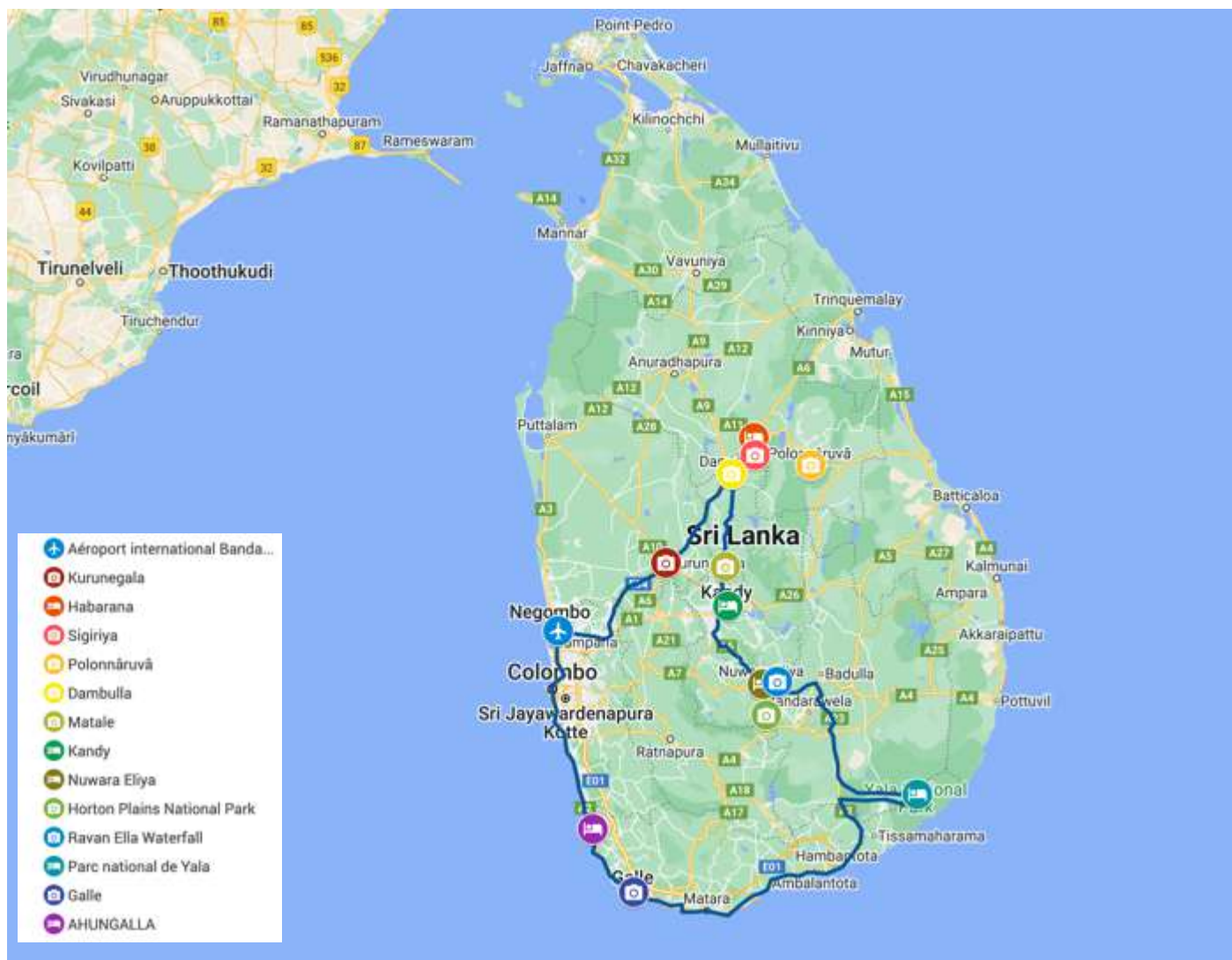
Après la découverte de Kandy, direction par la région du thé avant de rejoindre le parc national de Yala pour un safari avant de terminer le séjour en bord de plage.

Cerise sur la gâteau : je vous ai sélectionné des hôtels qui sublimeront votre voyage !

Benjamin

FORMATION EXPÉDITION SOWEARN DÉCOUVERTE DU SRI LANKA

13 JOURS / 10 NUITS



VOTRE ITINÉRAIRE EN UN COUP D'ŒIL :

JOUR 01 :	(PROVINCE ou) PARIS CDG → ISTANBUL		
JOUR 02 :	ISTANBUL → COLOMBO / KURUNEGALA / HABARANA	150 KM	03H00
JOUR 03 :	HABARANA		
JOUR 04 :	HABARANA / SIGIRIYA / POLONNARUWA / HABARANA	100 KM	
JOUR 05 :	HABARANA / DAMBULLA / MATALE / KANDY	100 KM	02H30
JOUR 06 :	KANDY / NUWARA ELIYA	90 KM	03H00
JOUR 07 :	NUWARA ELIYA / PARC D'HORTON PLAINS / NUWARA ELIYA		
JOUR 08 :	NUWARA ELIYA / CHUTES DE RAWANA / PARC DE YALA	160 KM	05H00
JOUR 09 :	PARC DE YALA		
JOUR 10 :	PARC DE YALA / GALLE / AHUNGALLA	150 + 20 KM	04H00
JOUR 11 :	AHUNGALLA		
JOUR 12 :	AHUNGALLA / COLOMBO → ISTANBUL	120 KM	02H00
JOUR 13 :	ISTANBUL → PARIS (ou PROVINCE)		

FORMATION EXPÉDITION SOWELEARN DÉCOUVERTE DU SRI LANKA

13 JOURS / 10 NUITS



JOUR 01 : (PROVINCE ou) PARIS CDG → ISTANBUL

Rendez-vous des participants à l'aéroport de la ville choisie.

Enregistrement des bagages, embarquement et envol à destination d'Istanbul sur vol régulier Turkish Airlines.

Dîner à bord.

JOUR 02 : ISTANBUL → COLOMBO / KURUNEGALA / HABARANA

Arrivée à Istanbul puis embarquement et envol à destination de Colombo sur vol régulier Turkish Airlines.

Nuit et repas à bord.

Accueil à l'arrivée par votre guide francophone, puis, départ à destination de Kurunegala.

Aujourd'hui, c'est la capitale de la province de Wayamba.

Bien que Kurunegala ne recèle pas de grands sites archéologiques, s'y trouve tout de même le superbe temple d'Athugala sur Elephant Rock, où trône assis un Bouddha géant de 27m.

Continuation en direction de Habarana.

Située dans le centre du pays, c'est un point de départ idéal pour explorer les sites emblématiques du triangle culturel, tels que Sigiriya, Polonnaruwa et Anuradhapura.

Entourée de forêts et de réservoirs, elle est également connue pour ses safaris, permettant d'observer des éléphants sauvages dans le parc national de Minneriya.

Avec son ambiance paisible, Habarana offre un refuge naturel au cœur de la culture et de la faune sri-lankaise.

Arrivée en fin de journée et installation à l'hôtel.

Dîner et nuit à l'hôtel.



JOUR 03 : HABARANA

Petit déjeuner à l'hôtel.

Journée complète de formation à l'hôtel.

Journée libre pour les accompagnants.

Repas et nuit à l'hôtel.

JOUR 04 : HABARANA / SIGIRIYA / POLONNARUWA / HABARANA

Petit déjeuner à l'hôtel.

Départ matinal pour le Rocher du Sigiriya, ou « Rocher du Lion ».

Le rocher évoque la silhouette d'un fauve, l'entrée de l'escalier qui monte au sommet s'ouvre entre les pattes griffues faites de briques et de pierres.

Visite de ce palais aérien qui dominait une ville d'une rare beauté dont témoignent les ruines d'un « palais jardin » fortifié entouré de murailles et de fossés.

Découverte de l'intérieur d'une grotte à flanc de falaise les fresques mondialement connues des « Demoiselles de Sigiriya ».

Poursuite de la montée pour accéder au sommet du rocher pour admirer le panorama et les ruines de l'ancien Palais du Roi Kasyapa.

Note : la fin de parcours et les derniers escaliers sont assez impressionnants. Il est possible que certaines personnes ne souhaitent pas poursuivre l'ascension.

De l'ananas frais ou du coco Royal vous seront servi pour vous rafraîchir en fin de parcours.

Vers 12h00, déjeuner de spécialités typiquement sri-lankaises chez l'habitant dans un village local.

Départ vers Ritigala pour participer à une après-midi d'activités avec les villageois, une intéressante promenade.

Ritigala est un complexe monastique qui possède certaines des ruines parmi les plus emblématiques du pays.

Il s'agit d'une réserve naturelle située dans la zone sèche, de nombreuses plantes des zones tempérées humides poussent sur le sommet.

Il est également l'un des lieux les plus connus pour une variété d'herbes, de racines, de tiges et les fleurs utilisées pour les médicaments Ayurvédique. Le sommet de la roche culmine à 766m.

Retour à l'hôtel en fin de journée.

Dîner et nuit à l'hôtel.



JOUR 05 : HABARANA / DAMBULLA / MATALE / KANDY

Petit déjeuner à l'hôtel.

Départ pour le rocher de Dambulla, une immense saillie rocheuse qui domine la plaine environnante.

A l'intérieur de ce rocher se trouve un ensemble de grottes qui abritent le **temple historique de Dambulla**, un des sanctuaires bouddhistes les plus anciens du Sri Lanka.

Ce site fut le refuge du roi Valagambahu lorsqu'il fut chassé d'Anuradhapura, sa capitale. Après avoir reconquis sa capitale, Valagambahu fit transformer les grottes en temples bouddhiques.

Attention pour la visite de ce temple, il est demandé de porter des vêtements qui couvrent les genoux.

Vous reprendrez ensuite la route pour visiter le **Jardin d'Épices de Matale**, qui offre toutes sortes de variétés indigènes : poivre, cardamones, noix de muscade, clous de girofle, piments, etc.

A la fin de ce parcours, découverte des senteurs locales, dégustation de thé aux épices, et pour finir en beauté, nous vous offrons un **massage traditionnel** à base de produits naturels.

Déjeuner dans la rizière à proximité du jardin.

Continuation vers Kandy. Arrivée dans cette ancienne capitale et **visite de la ville.**

Kandy, magnifiquement située à 350m d'altitude et bordée de collines, naturellement ordonnées autour d'un Lac.

Nichée dans une vallée verdoyante (entre les dernières rizières et les premières plantations de thé), entourée de basses collines et bouclée par le Mahaweli, la plus grande rivière du Sri Lanka, Kandy reste un centre d'artisanat, de musique et de danse. Charme, splendeur du passé et sérénité décrivent la ville en quelques mots.

Visite du Temple de la Dent de Bouddha, qui contient donc une des plus précieuses reliques pour les bouddhistes : La Dent de l'illuminé. La Dent de bouddha n'est pas visible mais serait à l'intérieur d'un coffre sous bonne garde dans le temple. Elle ne sort que de rares fois dans l'année.

Cette dernière aurait été sauvée des flammes du bûcher funéraire en 543 avant J.-C., puis, après moult péripéties, aurait fait un voyage entre Ceylan et l'Inde.

NB : Veillez à adopter une tenue décente avant d'entrer, c'est-à-dire qui couvre jambes et épaules. Pieds nus, vous arpenterez les quelques salles où déambulent touristes et fidèles.

Vous assisterez à un **spectacle privatif de danse kandyenne**, qui prend racine dans un rituel accompli par les villageois de cette région montagneuse pour obtenir les faveurs du dieu Kohomba. Cette danse est accompagnée par des percussionnistes jouant du "Gatabere" et s'achève par la grande marche sur le feu.

Installation à votre hôtel.

Dîner et nuit à l'hôtel.



JOUR 06 : KANDY / NUWARA ELIYA

Petit déjeuner à l'hôtel.

Transfert à la gare de Kandy en tuk-tuk.

Embarquement à bord d'un train local pour un parcours d'environ 45 minutes en direction de Gampola. Un moment typique de la vie cinghalaise et inoubliable !

A l'arrivée à Gampola, continuation en car vers Nuwara Eliya.

Vous découvrirez le long de la route, le « pays du thé » : Les plantations confèrent au paysage un aspect très particulier. Les amateurs savent que la saveur et la qualité du thé dépendent de l'altitude où la plante a été cultivée.

La récolte est toujours effectuée par des femmes. Les cueilleuses, vêtues de « longhis » aux couleurs vives, vont d'arbuste en arbuste, dénudant d'une main habile les jeunes bourgeons et les feuilles tendres puis, d'un geste rapide, les lancent dans la hotte attachée à leurs épaules.

En cours de route, visite d'une manufacture et d'une plantation de thé avec dégustation de thé.

Temps libre dans la boutique de la manufacture.

Déjeuner dans un restaurant local avec la vue des cascades et des montagnes.

Reprise de la route vers Nuwara Eliya. Arrivée en fin d'après-midi et petite promenade à pied.

Nuwara Eliya, surnommée "Little England," est une charmante ville nichée dans les montagnes du centre du pays, célèbre pour son climat frais, ses plantations de thé verdoyantes et son architecture coloniale britannique.

Située à environ 1 800 mètres d'altitude, elle offre des paysages pittoresques avec des collines brumeuses, des cascades, et des jardins fleuris, tels que le jardin botanique Hakgala.

Les visiteurs y viennent pour découvrir le processus de fabrication du thé, se détendre autour du lac Gregory ou explorer le parc national de Horton Plains et son célèbre point de vue, World's End., autrefois créée par les anglais et aussi appelée "Little England".

Installation dans les chambres.

Dîner et nuit à l'hôtel.

JOUR 07 : NUWARA ELIYA / PARC D'HORTON PLAINS / NUWARA ELIYA

Petit déjeuner à l'hôtel.

Départ matinal vers Pattipola pour découvrir le Parc National d'Horton Plains.

C'est une réserve naturelle réputée pour ses paysages uniques, ses prairies et forêts de nuages, ainsi que ses spectaculaires falaises.



Une randonnée à Horton Plains offre une immersion dans la nature sauvage, à la découverte de la faune et de la flore endémiques, notamment les sambars (un type de cerf) et une variété d'oiseaux.

La boucle de 9 kilomètres vous amènera vers deux des points principaux :

- **Bakers Falls** : Environ à mi-chemin, vous atteindrez les chutes de Bakers. C'est une cascade impressionnante entourée de végétation dense et c'est l'un des points les plus photogéniques de la randonnée.

- **World's End** : Le point culminant de la randonnée est la falaise du World's End, une gorge vertigineuse qui offre une vue spectaculaire sur les vallées en contrebas. Par temps clair, vous pouvez voir jusqu'à la côte sud de l'île, mais les nuages et la brume peuvent parfois limiter la visibilité.

Déjeuner à l'hôtel.

Après-midi consacrée à la formation.

Après-midi libre pour les accompagnants.

Dîner à l'hôtel.

JOUR 08 : NUWARA ELIYA / CHUTES DE RAWANA / PARC DE YALA

Petit déjeuner à l'hôtel.

En début de matinée, départ vers les chutes de Rawana.

Situées près d'Ella, ces chutes sont impressionnantes avec leurs 25 mètres de hauteur et entourées de paysages verdoyants et de formations rocheuses. Facilement accessible depuis la route principale, le lieu prisé pour ses eaux rafraîchissantes et la beauté naturelle qui l'entoure.

La légende locale relie ces chutes à l'épopée du Ramayana, où le roi Ravana aurait caché la princesse Sita dans une grotte à proximité.

Reprise de la route vers le Sud-Est du pays.

Déjeuner au restaurant.

Continuation vers le Parc de Yala.

Arrivée à l'hôtel en début d'après-midi et installation à votre hôtel au sein même du parc.

Temps libre pour profiter de l'hôtel et du parc.

Dîner et nuit à l'hôtel.

JOUR 09 : PARC DE YALA

Petit déjeuner à l'hôtel.

Départ pour un safari 4x4 au sein du Parc de Yala, l'une des plus grandes et des plus célèbres réserves naturelles du pays.



Il est réputé pour sa population de léopards, étant l'un des meilleurs endroits au monde pour les observer dans leur habitat naturel.

Outre les léopards, Yala abrite une riche biodiversité avec des éléphants, des ours lippus, des crocodiles, des buffles d'eau et une variété d'oiseaux. Le parc offre des paysages variés, allant des forêts denses aux lagunes côtières, et propose des safaris guidés pour une expérience immersive dans la faune sauvage sri-lankaise.

Déjeuner à l'hôtel.

Après-midi libre pour profiter de l'hôtel et du parc.

Dîner et nuit à l'hôtel.

JOUR 10 : PARC DE YALA / GALLE / AHUNGALLA

Petit déjeuner à l'hôtel.

Départ en début de matinée pour Galle.

La ville historique est connue pour son impressionnant fort colonial, classé au patrimoine mondial de l'UNESCO.

Le fort de Galle, est un mélange fascinant d'architecture européenne et d'influences locales, avec ses ruelles pavées, ses bâtiments anciens et ses belles vues sur l'océan Indien.

La ville est également réputée pour ses plages magnifiques, ses boutiques artisanales, et ses galeries d'art.

Galle est une destination incontournable pour ceux qui souhaitent explorer l'histoire, la culture et la beauté naturelle du Sri Lanka. C'est l'une des plus charmantes cités anciennes de « Ceylan » et la ville la plus importante de la côte sud.

Visite de la partie ancienne de la cité, entourée de remparts datant de l'occupation hollandaise possédant un charme colonial délicieusement nostalgique. On y admire d'antiques demeures et la « Grote Kerk », église datant de 1754.

Les dentellières vendent toujours leurs ouvrages sur les remparts, perpétuant une tradition héritée des Portugais.

Visite du fort et des remparts, de l'église et des maisons coloniales.

Déjeuner dans un restaurant local.

Continuation vers Ahungalla.

Arrivée à votre hôtel dans l'après-midi, installation et début de votre formule all inclusive.

Dîner et nuit à l'hôtel.

JOUR 11 : AHUNGALLA

Petit déjeuner à l'hôtel.

Journée libre en **formule all inclusive** pour profiter de la plage ou des activités proposées par l'hôtel.

Repas et nuit à l'hôtel.



JOUR 12 : AHUNGALLA / COLOMBO → ISTANBUL

Petit déjeuner à l'hôtel.

Matinée libre pour profiter de la plage ou des activités proposées par l'hôtel.

Déjeuner à l'hôtel.

Dans l'après-midi, **transfert pour Colombo**, capitale et premier port du Sri Lanka.

L'ancien et le moderne, la tradition et le progrès, l'Orient et l'Occident, ont fait de Colombo une ville cosmopolite. Environ 80% de ses habitants sont de vrais Cinghalais, en grande partie de confession bouddhique, le reste de la population est composée de Tamouls, Indiens, Arabes, Chinois, Européens et métis.

Tour panoramique de la capitale durant lequel vous découvrirez :

- Le **quartier du Fort**, construit au XXème siècle par les Portugais, et son phare horloge ;
- Le **quartier de Pettah**, un temple hindou et un temple bouddhique ;
- Le **quartier résidentiel**, Bandaranayake Mémorial International Conférence.

Transfert pour l'aéroport.

Enregistrement des bagages, embarquement et envol à destination d'Istanbul sur vol régulier Turkish Airlines.

Dîner et nuit à bord.

JOUR 13 : ISTANBUL → PARIS (ou PROVINCE)

Arrivée à Istanbul puis embarquement et envol à destination de la ville choisie sur vol régulier Turkish Airlines.

Arrivée à Paris ou en province.



DAMBULLA HERITANCE KANDALAMA ***** 03 NUITS



L'Heritance Kandalama est un refuge tranquille perché sur les collines qui offre une vue panoramique sur les rochers de Sigiriya. Cet hôtel design unique à l'architecture spectaculaire propose 3 piscines somptueuses.

Ses chambres spacieuses sont équipées de meubles en rotin et de panneaux en bois. Chacune dispose d'une salle de bains privative dotée de murs en verre surdimensionnés qui laissent passer une abondance de lumière naturelle.

L'hôtel possède également des courts de tennis, une salle de sport bien fournie et le célèbre spa Coco. Il organise par ailleurs diverses excursions, telles que des promenades en VTT et des safaris sur le lac qui vous permettront d'admirer les paysages naturels à couper le souffle du Sri Lanka.

Vous pourrez commencer la journée par un petit-déjeuner sur le lac ou vivre une expérience culinaire mémorable dans la grotte voisine.

Le restaurant Kanchana élabore des soirées à thème tous les jours avec une cuisine internationale. Vous admirerez le panorama sur la citadelle de Sigiriya et le lac Kandalama pendant vos repas.



KANDY CINNAMON CITADEL **** 01 NUIT



Situé à 500 mètres au-dessus du niveau de la mer, le Cinnamon Citadel Kandy dispose d'une impressionnante piscine extérieure. Une connexion Wi-Fi est disponible gratuitement.

Il propose des chambres climatisées et bien aménagées qui sont dotées d'intérieurs spacieux ainsi que d'une literie et d'un mobilier raffinés. Elles sont toutes munies d'un minibar, d'un plateau/bouilloire et d'une télévision par câble.

Le Panorama Restaurant propose un menu international, tandis que le Cafe C sert des plats continentaux. Le Lounge est un excellent endroit pour déguster des boissons rafraîchissantes et des collations légères.

Vous pourrez profiter d'une agréable baignade dans la piscine extérieure.

Le bureau d'excursions de l'hôtel pourra vous aider à organiser vos visites des sites touristiques renommés, comme l'orphelinat des éléphants de Pinnawela. Le Cinnamon Citadel Kandy vous accueille à 20 minutes en voiture du célèbre Temple de la Dent sacrée de Bouddha. L'aéroport international de Bandaranaike est accessible en 5 heures de route depuis l'hôtel. Un parking gratuit est disponible sur place.



NUWARA ELIYA GRAND HOTEL ***** 02 NUITS



Le Grand Hotel est situé sur la colline de Nuwara Eliya, à côté d'un parcours de golf. Entouré d'une végétation tropicale, il bénéficie d'un climat plus frais.

Les chambres du Grand Hotel sont équipées du chauffage. Chacune comprend une télévision par satellite, un mini-réfrigérateur et un plateau/bouilloire.

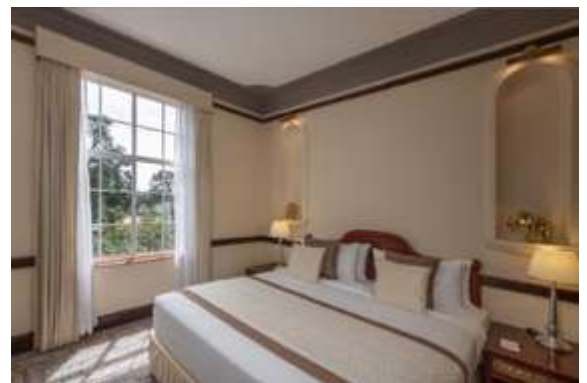
Leur salle de bains privative est dotée d'une douche avec eau chaude et d'un sèche-cheveux.

Il dispose de 2 restaurants. Des plats internationaux sont servis au restaurant Barnes Hall, tandis que le Grand Indian propose des spécialités du nord et du sud de l'Inde.

L'hôtel possède également une cave à vin.

Vous pourrez vous détendre dans le sauna, dans la galerie marchande, la salle de sport ou faire une partie de golf.

Les autres installations comprennent une réception ouverte 24h/24 et un centre d'affaires. Un service de blanchisserie est également disponible.



PARC NATIONAL DE YALA HOTEL JETWING YALA ***** 02 NUITS



Réparti sur 38 hectares de terrain, le Jetwing Yala dispose d'une piscine extérieure, d'un centre d'affaires et de chambres luxueuses situées aux abords du parc national de Yala.

Les chambres spacieuses et climatisées sont équipées d'une armoire, d'un coffre-fort, d'une télévision par câble à écran plat et d'un coin salon avec canapé. Un fer à repasser, un minibar et un plateau/bouilloire sont également inclus. La grande salle de bains privative est équipée d'un sèche-cheveux.

L'établissement abrite un restaurant, The Dining Room, qui sert une délicieuse cuisine sri-lankaise et asiatique.

Le bar Living Room et le bar de la piscine proposent une variété de cocktails et de boissons au choix.

Le Thambapanni est un restaurant gastronomique fusion asiatique. Un service d'étage est également disponible.

Au Jetwing Yala, vous pourrez vous offrir un massage relaxant au spa ou vous adresser au bureau d'excursions pour organiser vos visites et vos déplacements. Une bagagerie et une blanchisserie sont disponibles pour plus de commodité.



AHUNGALLA

HOTEL RIU AHUNGALLA *****

02 NUITS



L'Hôtel Riu Sri Lanka est situé sur une magnifique plage dans un cadre enchanteur. Cet hôtel à Ahungalla est l'endroit idéal pour profiter de vacances authentiques au Sri Lanka.

Toutes les chambres sont équipées d'une télévision à écran plat. Les salles de bains sont privatives. Des articles de toilette gratuits et un sèche-cheveux sont fournis.

La réception est ouverte 24h/24. Le jardin Lunuganga se situe à 11 km, et le lac de Bentota est à 13 km.

La gastronomie de l'hôtel tout compris se distingue par la grande variété d'options disponibles. Vous y trouverez des plats italiens et asiatiques, ainsi que de la cuisine locale sri-lankaise.

De plus, dans les quatre bars de l'hôtel, vous pourrez profiter des meilleures boissons et collations à toute heure de la journée.

Le Renova Spa de l'hôtel propose une grande variété de massages et de soins pour vous aider à vous déconnecter pendant vos vacances. Vous pouvez également vous entraîner dans notre salle de sport entièrement équipée, puis vous détendre dans notre baignoire à hydromassage.



FORMATION EXPÉDITION SOWELEARN DÉCOUVERTE DU SRI LANKA 13 JOURS / 10 NUITS

PÉRIODE DE RÉALISATION : Du 05 au 17 Novembre 2025

PRIX PAR PERSONNE : 3 490€ au départ de Paris
2 490€ sans transport aérien

BASE DE RÉALISATION : 20 à 30 participants

NOTRE PRIX COMPREND :

Le transport aérien PARIS / ISTANBUL / COLOMBO / ISTANBUL / PARIS sur vols réguliers Turkish Airlines,
L'accueil personnalisé à l'aéroport de Colombo,
L'hébergement pendant 10 nuits dans les hôtels mentionnés,
La pension complète (hors boissons) du dîner du J2 au déjeuner du J10,
La formule All Inclusive du dîner du J10 au déjeuner du J11,
Le transport en autocar de tourisme climatisé et privatisé durant le parcours,
Le circuit tel que mentionné dans le programme incluant les entrées dans les sites, parcs, musées et monuments visités,
Les services d'un guide accompagnateur francophone du J2 au J12,
Les pourboires aux guide, chauffeur, hôtels,
Le trajet en tuk-tuk à Kandy le J6,
Le parcours en train local entre Kandy et Gampola le J6,
Le safari 4x4 au Parc National de Yala le J9,
La visite de Colombo le J12,
Les taxes d'État locales,
Les taxes aéroport (515,00€ À ce jour - révisables),
Les frais d'ETA (50,00\$ À ce jour - révisables),
[La journée complète de formation le J3 et la demi-journée le J7*](#),
Un carnet de voyage par couple ou personne voyageant seule contenant le descriptif du programme, les étiquettes bagages, un guide Petit Futé de la destination etc.,
L'assurance Multirisques (Annulation, rapatriement, bagages et frais médicaux).

*Prestations uniquement pour les stagiaires.

NOTRE PRIX NE COMPREND PAS :

Les visites et options facultatives,
Les dépenses personnelles et les boissons avant le J10,
Le supplément chambre individuelle (+950€),
Le supplément départ de villes de province (nous consulter),
[Le montant de la formation : 490€ \(facturé par SoWeLearn\)](#),
Toutes les prestations non indiquées dans « notre prix comprend ».

PLAN DE VOL : À CE JOUR - Susceptible de modification
PARIS CDG / ISTANBUL COLOMBO / ISTANBUL
18H55 / 00H30 (le lendemain) 21H55 / 04H35

ISTANBUL / COLOMBO ISTANBUL / PARIS CDG
02H50 / 13H15 08H00 / 09H50

FORMALITÉS : À CE JOUR - Susceptible de modification

Passeport valable au moins 6 mois après la date retour du voyage,
Electronic Travel Autorisation acceptée par le gouvernement.

BULLETIN D'INSCRIPTION

Voyage Sotravel & Formation SoWeLearn

FORMATION : « Orienter, accompagner et prendre en charge les aidants »
DESTINATION : Sri Lanka
DATES : Du 05 au 17 Novembre 2025

N° CONTRAT : O2025.11.80
TARIF VOYAGE : 3 490€
TARIF FORMATION : 490€ / personne en financement personnel
(Hors accompagnant)

COORDONNÉES DU CLIENT

PRÉNOM & NOM :	
ADRESSE PROFESSIONNELLE :	
N° SIRET :	
ADRESSE PERSONNELLE :	
N° TÉLÉPHONE PERSONNEL :	
E-MAIL PERSONNEL :	

PRENOM & NOMS DES OCCUPANTS DE LA CHAMBRE	NUMÉRO DE TÉLÉPHONE DES ACCOMPAGNANTS	RÉGIMES ALIMENTAIRES PARTICULIERS
1.		
2.		

CHAMBRE SOUHAITÉE :

CHAMBRE INDIVIDUELLE (+950€)

CHAMBRE DOUBLE (1 seul lit)

CHAMBRE TWIN (2 lits)

*NON-GARANTIE par l'hôtelier jusqu'à l'arrivée sur place. Les personnes souhaitant une chambre avec 2 lits peuvent donc se retrouver dans une chambre avec 1 grand lit.

AÉROPORT DE DÉPART SOUHAITÉ :

(Nous consulter pour le tarif - sous réserve de disponibilité) PARIS
 AUTRE, Précisez :
 SANS TRANSPORT / TERRESTRE SEUL

PIÈCES OBLIGATOIRES À NOUS FOURNIR POUR VALIDER VOTRE INSCRIPTION :

- Le bulletin d'inscription rempli et signé **RECTO / VERSO**
- La photocopie couleur de chaque passeport en cours de validité (page principale uniquement)
- Un acompte par personne (montant ci-dessous)

MONTANT ET TYPE DE RÈGLEMENT ACCEPTÉ - Attention, ce sont bien DEUX RIB DIFFÉRENTS

VOYAGE

Acompte de 1 200 € à verser à **SOTRAVEL**
Par chèque (22 Rue Saint Antoine du T, 31000 Toulouse)
Ou par virement
(IBAN : FR76 1780 7000 0935 4218 8311 406)

FORMATION

Solde de 490,00€ à verser à **SOWELEARN**
Par chèque (22 Rue Saint Antoine du T, 31000 Toulouse)
Ou par virement
(IBAN : FR76 1780 7000 0965 5215 2994 089)

CONDITIONS PARTICULIÈRES DE VENTE

Ce bulletin d'inscription fait office de contrat de voyage entre SOTRAVEL et le CLIENT nommé ci-dessus. SOTRAVEL est une agence de voyage au Capital de 9 000€, siégeant au 22 Rue Saint Antoine du T 31000 Toulouse, immatriculé au RCS Toulouse (510 395 569), immatriculé au registre des opérateurs de voyages et de séjours (IM031110032) et adhérent à l'APST. N° TVA Intracommunautaire FR09510395547 - Code APE 7911Z - RCP HISCOX 0223190.

PRIX DU VOYAGE : Le montant du voyage est annoncé en base demi-double (chambre double à partager). Ce montant pourra être revu à la hausse comme à la baisse dans les cas suivants : supplément chambre seule, réduction enfant, activités optionnelles et supplément départ de province. Si de nouvelles taxes devaient entrer en vigueur ou si les taxes existantes étaient augmentées et imposées à SOTRAVEL, en partie ou en totalité, le prix du forfait sera alors majoré en conséquence. Ces montants sont clairement indiqués dans le programme et sur le devis. Il est clairement indiqué dans le programme la liste des prestations incluses au tarif. Toute prestation non-indiquée dans « prestations incluses au tarif » sont considérées comme non-incluses.

FORMALITÉS : Les formalités administratives et sanitaires sont clairement indiquées en bas de la feuille tarifaire du programme et sont valables À CE JOUR, modifiables sans préavis, et uniquement pour les RESSORTISSANT FRANÇAIS - le client se doit de vérifier les informations qui pourraient évoluer d'ici son départ (www.diplomatie.gouv.fr). Les participants, quelle que soit leur nationalité, doivent veiller scrupuleusement à se mettre en règle avec toutes prescriptions en vigueur à la date du voyage. Ils seront tenus pour responsable pour tout préjudice qui pourrait résulter pour l'agence SOTRAVEL de non-observation de ces prescriptions. Aucun voyage ne pourra être remboursé lorsque le participant ne se présente pas aux lieux et heures mentionnées dans la convocation ou par suite de la non-présentation de documents de voyage (Passeport, visa, carnet de vaccination etc.). De ce fait, il se trouve interrompu ou abrégé par le passager et ne peut donner lieu à un remboursement.

AÉRIEN : Les horaires communiqués - et jour de rotation - sont susceptibles de modification sans préavis par la compagnie aérienne. L'agence SOTRAVEL n'est en aucun cas responsable de ces modifications et aucune compensation ne pourra être versée au client pour cela.

DOCUMENTS DE VOYAGE : Votre carnet de voyage sera envoyé par courrier postal environ 1 mois avant le départ - si le solde du voyage a été réglé. Les billets d'avion, quant à eux, vous seront envoyés par courrier électronique quelques jours avant le départ.

CONFIRMATION DU VOYAGE : Le voyage ne sera confirmé aux participants qu'une fois les 20 premiers participants inscrits. En cas d'annulation de notre part, au plus tard 100 jours avant la date de l'arrivée, l'acompte versé sera intégralement remboursé.

CONDITIONS DE PAIEMENT :

PARTIE VOYAGE (SOTRAVEL) : Le solde est à régler 2 mois avant le départ.
PARTIE FORMATION (SOWELEARN) : Le solde est à régler 1 mois avant le départ.

CONDITIONS D'ANNULATION : Toute annulation jusqu'à 100 jours du départ entrainera des frais non-remboursable de 200€ par personne, en plus des frais d'assurance. Des frais de 2,5% du montant du règlement en chèques ANCV seront également retenu en cas d'annulation. A moins de 100 jours du départ, les conditions d'annulation seront les suivantes :

De 99 jours à 61 jours du départ : 20% du prix du voyage
De 60 jours à 31 jours du départ : 30% du prix du voyage
Moins de 30 jours du départ : 100% du prix du voyage

ASSURANCE : acceptée refusée

En cas de souscription, celle-ci doit être simultanée à l'inscription au voyage. Le refus de souscription restant sous la responsabilité du participant. L'assurance MULTIRISQUE CONFORT de ASSURINCO concerne les passagers à titre individuel. Un exemplaire des conditions générales est à votre disposition à l'agence sur demande. Une franchise est appliquée pour toute annulation. Nous consulter. Montant de l'assurance non-remboursable indiqué sur le devis.

Date : SIGNATURE DU CLIENT « BON POUR ACCORD »	Date : SIGNATURE DE L'AGENCE « BON POUR ACCORD »
---	---

MERCI DE RETOURNER L'ENSEMBLE DES DOCUMENTS CI-DESSUS PAR E-MAIL À L'ADRESSE :
formation@sotravel.fr

SRI LANKA

DEMANDE D'E.T.A OBLIGATOIRE

Afin de finaliser votre inscription au Sri Lanka, il est obligatoire d'être en possession d'un E.T.A. pour entrer sur le territoire Sri Lankais.

Il est nécessaire de nous fournir les informations ci-dessous dans le cadre DE LA DEMANDE D'ETA, accompagné de la **photocopie de la double page principale du passeport** où se trouve votre photo d'identité (si vous ne nous l'avez pas encore communiqué) et d'une photo format passeport en.JPEG ou .PNG de maximum 300ko. **A RENVOYER PAR E-MAIL. TOUT DOCUMENT ET PASSEPORT REÇU PAR COURRIER POSTAL NE SERA PAS TRAITÉ.**

Ce formulaire est une autorisation d'accès au territoire Sri Lankais, il est donc nécessaire que toutes les informations soient exactes.

RENSEIGNEMENTS SUR LE DEMANDEUR / DONNÉES DU PASSEPORT :

INFORMATIONS PERSONNELLES

Nom de Famille :	
Prénom :	
Civilité :	
Date de naissance :	
Sexe :	
Nationalité :	
Êtes-vous entièrement vacciné contre la Covid 19 ?	
Pays de naissance :	
Profession :	
N° de passeport :	
Date d'émission du passeport :	
Date d'expiration du passeport :	

DETAILS

Adresse postale : (Rue, ville, département, pays)	
--	--

Adresse e-mail :	
N° de téléphone :	

EST CE QUE CECI VOUS CONCERNE ? *REPONDEZ OUI OU NON (entourez la bonne réponse)*

- | | | |
|--|-----|-----|
| 1) Avez-vous un visa de résidence valide au Sri Lanka ? | OUI | NON |
| 2) Êtes-vous actuellement au Sri Lanka avec un ETA valide ou avez-vous obtenu une prolongation de visa ? | OUI | NON |
| 3) Avez-vous un visa à entrées multiples pour le Sri Lanka ? | OUI | NON |

Je confirme que les informations ci-dessus sont correctes.

Je certifie par la présente que j'ai lu et compris tous les termes et conditions énoncés dans cette demande et que toutes les informations que j'ai fournies dans ce formulaire sont vraies et exactes au meilleur de ma connaissance et de ma conviction.

Je comprends que toute déclaration fausse ou trompeuse peut entraîner le refus permanent d'un ETA ou le refus d'entrée au Sri Lanka. Je comprends que la possession d'un ETA ne me donne pas le droit d'entrer au Sri Lanka à mon arrivée à un point d'entrée si je suis déclaré inadmissible.

1. Tous les détenteurs d'ETA doivent être en mesure de prouver :

- (i) Un billet aller-retour à présenter au port d'entrée au Sri Lanka (uniquement si vous voyagez en avion).
- (ii) Preuve de fonds suffisants pour couvrir vos dépenses au Sri Lanka.

2. Emploi : Titulaire de l'ETA, ne doit s'engager dans aucune forme d'emploi, rémunéré ou non, ni dans aucun commerce ou entreprise autre que celui spécifié dans l'ETA, pendant la durée de son séjour au Sri Lanka.

3. Frais et paiements : Vous acceptez que votre ou vos cartes de crédit soient débitées immédiatement après la soumission de votre demande. Les exigences et les frais liés au traitement de votre demande sont susceptibles de changer de temps à autre et vous acceptez que les frais de traitement ETA une fois payés par vous ne soient ni remboursables ni transférables.

4. Communication : En utilisant ce site, vous autorisez le Département de l'immigration et de l'émigration du Sri Lanka à vous contacter par e-mail, messagerie ou tout autre moyen de communication électronique ou non électronique.

5. Exactitude : En soumettant votre candidature, vous certifiez que les informations que vous avez fournies sont véridiques et correctes.

6. Limitations d'utilisation : Vous ne pouvez pas utiliser ce site à d'autres fins que celles prévues.

7. (1) Conditions de soumission des candidatures

Vous devez saisir correctement le numéro de passeport ; Vous devez saisir correctement la nationalité telle qu'elle apparaît sur le document de voyage ; Vous devez saisir correctement votre date de naissance ; Vous devez vérifier / recouper les informations ci-dessus pour vous assurer qu'elles ont été saisies correctement. Vous êtes tenu de payer à nouveau le visa à l'arrivée en cas d'inconstance dans les détails ci-dessus.

(2) Vous devez vous assurer que le même document de voyage qui a été utilisé pour la demande de visa en ligne est utilisé pour entrer au Sri Lanka. Dans le cas où vous produisez un document de voyage autre que celui utilisé pour la demande de visa en ligne, vous devez payer à nouveau à l'arrivée pour le visa.

Veuillez indiquer que vous avez lu et compris les informations fournies ci-dessus en cochant la case.

SIGNATURE :