

FORMATION EXPÉDITION SOWELEARN RETOUR CHILL À BALI 12 JOURS / 9 NUITS



FORMATION EXPÉDITION « PLAIES ET CICATRISATION » Du 16 au 27 Avril 2025

VOTRE FORMATEUR

Infirmier libéral
& Formateur pour adultes

"Diplômé en 2004, j'ai commencé à exercer en Psychogériatrie.

Cette première expérience m'a donné l'envie de me former en Plaies & cicatrisation (D. U obtenu à la faculté de médecine de Montpellier en 2008).

Une passion qui a ce jour ne m'a toujours pas quitté et je m'efforce de transmettre auprès d'élèves infirmier(e)s en IFSI, auprès de collègues lors de formations, lors de Congrès (JMPC) ou d'événements avec l'industrie.

Dans un soucis d'évolution et d'amélioration, je suis devenu Expert en Plaie dans le cadre du Protocole 51 (2020) et acquis la Certification de formateur pour adulte. (2021)."



Jean-Charles

TOUT SAVOIR



Soignanis



Aucun
pré-requis



IIIH



490€

QUI SOMMES NOUS ?

SoWeLearn est un organisme de formation créé en 2021 et agréé Qualiopi. Spécialisé au départ dans la formation de professionnels de la santé à l'étranger (IDEL principalement), nous nous ouvrons peu à peu à l'ensemble des corps de métiers indépendants et travaillons activement à la mise en place de formations en France. Notre équipe de formateurs vous assure des formations de qualité, et des thèmes utiles dans votre pratique professionnelle au quotidien.

OBJECTIFS DE LA FORMATION

- Maîtriser les processus physiologiques et physiopathologiques de la cicatrisation
- Connaître le cadre juridique d'une prise en charge d'une plaie
- Etre capable de réaliser un prélèvement bactérien
- Connaître les recommandations HAS dans le cadre de plaies infectées
- Connaître les différentes familles de dispositif médicaux, leur indications, contre-indications, précautions d'emploi et mécanisme d'actions
- Savoir évaluer et faire un bilan initial d'une plaie Aigue/chronique
- Connaître les différents types de bande de compression, leur indications, contre-indication et précautions d'emploi
- Maîtriser la pose de bande de compression
- Savoir réadapter le bon dispositif médical
- Connaître les différents types de détersion et leur cadre légal

LE PTI MOT DE CRÉATEUR DU VOYAGE

L'histoire de ce voyage est très simple! J'ai organisé mes dernières vacances à Bali autour de 3 réflexions :

- Revoir Mita, un des ces guides qui a le talent de rendre votre voyage unique ;
- Retourner me ressourcer à Sidemen, cette safe place spirituelle au milieu des rizières ;
- Découvrir Nusa Lembongan, petite ile à la mer turquoise, où l'on peut nager avec les raies manta et faire du surf.

Une fois sur place, je me suis dit : "mais pourquoi ne pas proposer ce voyage à nos clients qui ont déjà fait Bali, qui ne veulent pas refaire tout les temples, et qui comme moi veulent revoir Mita et Sidemen?".

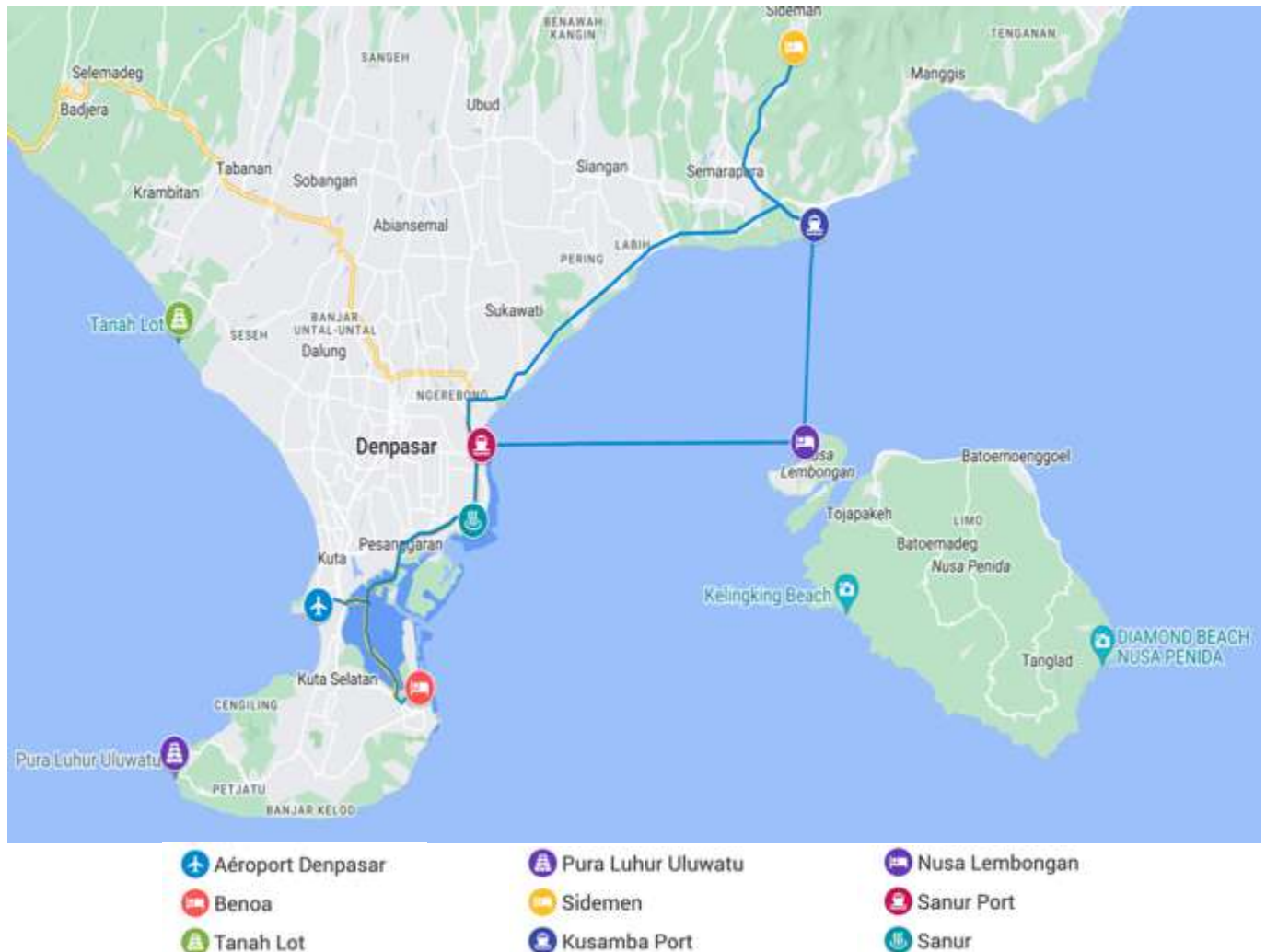
Voici donc mon Bali à moi, votre second Bali à vous!

Benjamin



FORMATION EXPÉDITION SOWELEARN

RETOUR CHILL À BALI

12 JOURS / 9 NUITS



VOTRE ITINÉRAIRE EN UN COUP D'ŒIL :

JOUR 01 :	PARIS (ou PROVINCE) → AMSTERAM → SINGAPOUR		
JOUR 02 :	SINGAPOUR → DENPASAR / BENOA	15 KM	00H30
JOUR 03 :	BENO / TANAH LOT / BENOA	80 KM	04H00
JOUR 04 :	BENOA / ULUWATU / BENOA	40 KM	02H00
JOUR 05 :	BENOA / SIDEMEN	60 KM	02H30
JOUR 06 :	SIDEMEN		
JOUR 07 :	SIDEMEN		
JOUR 08 :	SIDEMEN  NUSA LEMBONGAN	20 KM	00H45
JOUR 09 :	NUSA LEMBONGAN		
JOUR 10 :	NUSA LEMBONGAN		
JOUR 11 :	NUSA LEMBONGAN  SANUR / DENPASAR → SINGAPOUR	20 KM	00H45
JOUR 12 :	SINGAPOUR → AMSTERDAM → PARIS (ou PROVINCE)		

FORMATION EXPÉDITION SOWELEARN

RETOUR CHILL À BALI

12 JOURS / 9 NUITS



JOUR 01 : PARIS ou PROVINCE → AMSTERDAM → SINGAPOUR

Rendez-vous à l'aéroport de Paris CDG ou de province.

Enregistrement, embarquement et envol à destination d'Amsterdam sur vol régulier KLM.

Arrivée à Amsterdam puis envol à destination de Denpasar sur vol régulier KLM.

Dîner et nuit à bord.



JOUR 02 : SINGAPOUR → DENPASAR / BENOA

Repas à bord.

(Stop technique à Singapour : 15H30/ 16H50)

Arrivée à l'aéroport de Denpasar.

Accueil balinais avec des colliers de fleurs et transfert pour votre hôtel.

*Dans une démarche de **tourisme responsable**, afin d'éviter l'usage de bouteilles en plastique sur l'île, une gourde sera offerte à chaque participant, elle sera remplie gracieusement d'eau minérale tout au long du voyage.*

Installation au Bali Tropic Resort & Spa pour 3 nuits.

Sur la belle plage de Nusa Dua.

L'hôtel est construit dans le style balinais dans un jardin tropical. Jolie piscine en forme de lagon, bar et restaurant en bord de plage, et une ambiance authentiquement balinaise.

Offert : navette jusqu'au centre commercial de Nusa Dua.

Dîner et nuit à l'hôtel.



JOUR 03 : BENOA / TANAH LOT / BENOA

Petit déjeuner à l'hôtel.

Matinée de formation en salle à l'hôtel.

Déjeuner libre.

Dans l'après-midi, **départ pour le temps de Tanah Lot**, posé sur un petit rocher au milieu de l'océan, pour le coucher du soleil. C'est un très beau spectacle que nous offre la nature.

Dîner près du temps au **Jukung restaurant**.

Retour à l'hôtel. Nuit à l'hôtel.

JOUR 04 : BENOA / ULUWATU / BENOA

Petit déjeuner à l'hôtel.

Matinée de formation en salle à l'hôtel.

Déjeuner libre.

Dans l'après-midi, **départ pour la visite du temps d'Uluwatu**, lieu magique où les singes règnent en maîtres, au bord de hautes falaises surplombant l'océan.

Vous assisterez ensuite à la **danse du KECAK**, spectacle envoûtant où les danseurs, torse nu, interprètent des extraits du Ramayana et entrant en transe à la lueur des torches.

Dîner de poissons et fruits de mer sur la plage de Jimbaran dans un restaurant.

Nuit à l'hôtel.

JOUR 05 : BENOA / SIDEMEN

Petit déjeuner à l'hôtel.

Matinée libre.

Déjeuner à l'hôtel.

En début d'après-midi, **départ pour l'Est de l'île**.

En route, **visite du très beau temple de Batuan**, encore inconnu du tourisme.

Puis **arrêt à la petite ville de Klungkung** pour y admirer l'ancien palais de justice avec ses pavillons sur l'eau et ses plafonds peints.

Arrivée en fin d'après-midi dans la vallée de Sidemen.

Installation pour 3 nuits dans le domaine Sidemen Spirit.
Partout, une vue époustouflante sur la vallée et le volcan Agung.

Accueil avec orchestre de Gamelan, verre de bienvenue et serviettes fraîches dans les jardins de l'hôtel.

Dîner et nuit à l'hôtel.



JOUR 06 : SIDEMEN

Départ matinal vers le marché pour y chercher les ingrédients nécessaires à votre cours de cuisine.

Retour à l'hôtel pour le petit-déjeuner.

En fin de matinée : Installation dans la cuisine traditionnelle pour votre cours de cuisine avec le chef balinais.

Déjeuner avec ce que vous aurez préparé.

En fin d'après-midi, si le cœur vous en dit, vous pourrez visiter la fondation culturelle Pasraman Vidja Giri, qui accueille chaque jour les enfants du village pour leur enseigner la danse, le gamelan (musique traditionnelle), la méditation ... afin de perpétuer les traditions et les valeurs balinaises. Moments d'échanges et de partage avec les enfants : vous pourrez les voir répéter et vous initier avec eux aux arts balinais. Ils pourront aussi vous apprendre à préparer les offrandes que vous voyez absolument partout dans l'île.

Dans une démarche de tourisme solidaire, une donation sera versée à la fondation grâce à votre visite.

Dîner et nuit Sidemen Spirit.

JOUR 07 : SIDEMEN

Avant le petit déjeuner, si vous le souhaitez, vous pourrez vous initier au YOGA (s'inscrire la veille).

Petit déjeuner à l'hôtel.

Départ pour une grande randonnée à pied qui vous permettra de partager le quotidien des balinais : les paysans dans les plantations, les enfants qui reviennent de l'école, les troupeaux de canard dans les rizières...

Vous rencontrerez de somptueux paysages et emprunterez un pont suspendu.

Déjeuner à l'hôtel.

Après-midi libre pour profiter des piscines et du beau panorama.

Ne manquez pas de faire des massages et soins aux 2 spas du domaine (en option avec supplément).

En début de soirée, vous trouverez dans vos chambres des habits traditionnels de cérémonie balinais qui vous seront prêtés pour la soirée :

Pour les hommes un sarong, une grande ceinture de tissu, un turban et une chemise ;

Pour les femmes un sarong, une ceinture, un bustier et un Kebaya de couleur (chemisier en dentelle).

Le personnel de l'hôtel et le guide vous aideront à ajuster vos tenues

Rendez-vous au Pasraman, où vous serez accueillis par une procession de balinais en costume de fête avec torches, offrandes, et gamelan, jusqu'aux hauteurs du domaine.



Dîner de gala avec danses balinaises traditionnelles exécutées par les jeunes gens du village.

Des tables seront dressées sur le gazon au bord de la piscine (en fonction de la météo), avec un buffet de spécialités balinaises et de délices indonésiennes.

Nuit à l'hôtel.

JOUR 08 : SIDEMEN NUSA LEMBONGAN

Petit déjeuner à l'hôtel.

Ateliers de mise en pratique en salle au sein de l'hôtel.

Déjeuner « Ristafel » sur les hauteurs du domaine.

L'après-midi, **départ en bus pour l'embarcadère de Kusamba** où vous prendrez un **speedboat** (privatisé pour le groupe) pour l'île de **Nusa Lembongan** (env. 25 minutes de traversée).

Arrivée sur l'île, vous serez pris en charge par des **embarcations traditionnelles** jusqu'à l'hôtel **Indiana Kenanga** où vous débarquerez.

Installation à l'hôtel pour 3 nuits.

Verre de bienvenue au restaurant face à la mer.

Après-midi libre pour la baignade et le farniente dans ce très joli cadre.

Dîner au restaurant de plage La Bianca.

Nuit à l'hôtel.

JOURS 09 & 10 : NUSA LEMBONGAN

Petits déjeuners à l'hôtel.

Départs pour une balade en pirogues traditionnelles et **snorkeling** à partir de 3 spots où vous pourrez voir de beaux fonds sous-marins et une faune aquatique multicolore (matériel prêté).

Note : le tour de snorkeling se fera en 2 sous-groupes : 1 groupe le 24 avril et 1 groupe le 25 Avril.

Retour à l'hôtel en fin de matinée.

Repas et après-midi libres.

Ne manquez pas de louer des scooters pour faire le tour de l'île. En option avec supplément : vous pourrez également faire un tour de l'île en camion brousse et une balade dans la mangrove en barque traditionnelle.

Nuits à l'hôtel.



JOUR 11 : NUSA LEMBONGAN SANNUR / DENPASAR → SINGAPOUR

Petit déjeuner à l'hôtel.

Matinée libre.

Chambres à disposition jusqu'à midi.

Déjeuner à l'hôtel.

Traversée en speedboat privatisé pour Sanur (30 minutes).

Accueil et transfert à l'hôtel TAKSU 4* où vous aurez 10 chambres pour vous relaxer, vous doucher et vous changer. Vous pourrez également profiter de la piscine.

Transfert à l'aéroport en fin d'après-midi.

Assistance aux formalités d'enregistrement puis envol à destination de Amsterdam sur vol régulier KLM (stop technique à Singapour : 23H10/00H40).

Dîner et nuit à bord.

JOUR 12 : SINGAPOUR → AMSTERDAM → PARIS ou PROVINCE

Petit déjeuner à bord.

Arrivée à Amsterdam puis envol à destination de Paris (ou Province) sur vol régulier KLM.

Arrivée à Paris CDG (ou Province).



NUSA DUA BALI TROPIC RESORT & SPA ***** 3 NUITS



Situé le long de plage de Nusa Dua, le Bali Tropic Resort & Spa propose une piscine extérieure, 3 restaurants et 5 bars.

L'établissement est entouré de jardins tropicaux et permet de pratiquer une grande variété de sports nautiques. Des spectacles culturels balinais y sont également organisés. Une connexion Wi-Fi gratuite est disponible dans l'ensemble des locaux.

Les chambres spacieuses de l'établissement disposent d'un balcon donnant sur les jardins. Elles sont équipées d'une télévision à écran plat et d'un plateau/bouilloire. Leur salle de bains privative est pourvue d'une baignoire et d'une douche séparées.

Vous pourrez vous dépenser à la salle de sport ou vous détendre au spa avec un soin pour le corps. Des sorties de plongée sous-marine et de rafting peuvent être organisées. Le complexe vous propose également des séances d'aquagym. Un club pour enfants et un jeu d'échecs installé dans le jardin sont également à votre disposition.

Vous pourrez savourer des repas en plein air au bord de la plage au Ratna, tandis que le Soka propose des délices internationaux. Vous pourrez commander des boissons au bar Cempaka ou au Sriwedari. Un service d'étage est assuré.



SIDEMEN SURIYA SHANTI & SUBAK TABOLA 3 NUITS



Véritable havre de paix entouré d'une nature verdoyante, le Sidemen Spirit est un domaine de charme réunissant le Surya Shanti Villa et le le Subak Tabola Villa.

Il est construit sur 2 hectares de rizières en terrasses, avec 3 piscines, 2 restaurants, bars / lounge et 1 spa au bord de la rivière.

Aménagés avec goût, les bungalows de ce charmant complexe présentent des toits de chaume et des intérieurs modernes de style balinais. Certaines chambres sont dotées d'une terrasse privée donnant sur la végétation environnante, et elles comprennent également tous une salle de bains avec douche, baignoire et articles de toilette gratuits et sèche-cheveux.

Des services de blanchisserie et de navette aéroport sont assurés moyennant des frais supplémentaires, tandis que des places de stationnement sont disponibles gratuitement sur place.

Le restaurant sert une variété de plats indonésiens, occidentaux ou thaïlandais et offre une vue sur la piscine ainsi que la nature environnante. Vous pourrez également déguster vos repas dans votre chambre.



NUSA LEMBONGAN INDIANA KENANGA **** 3 NUITS



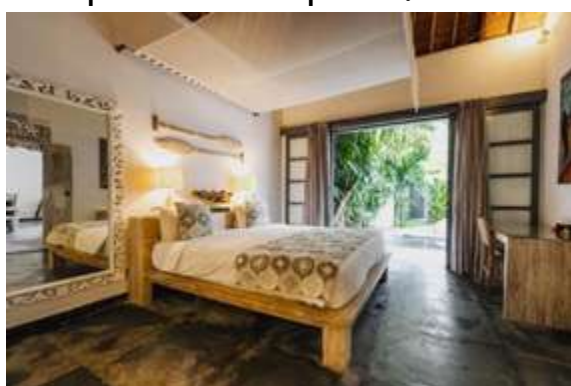
Situé à deux pas des emblématiques Blue Corner et Pont jaune, l'hébergement Indiana Kenanga Boutique Hotel & SPA propose un bar de plage, un bar en bord de piscine et une épicerie.

Ce complexe touristique est l'endroit idéal pour prendre le soleil et offre un emplacement en bord de plage, des activités de plongée sous-marine et de la pêche.

Faites-vous chouchouter avec un soin du visage, un soin de manucure/pédicure ou un enveloppement corporel au spa sur place. Vous vous régalez dans les deux restaurants sur place et l'hôtel propose un petit-déjeuner chaque matin.

Offrant un grand confort l'Indiana Kenanga boutique hotel & spa, il propose un cadre un de luxe et un large éventail de services conçus pour les voyageurs. Profitez des activités proposées sur place, comme des excursions en bateau et du snorkeling. Le Wi-Fi gratuit dans les chambres est à la disposition des clients, ainsi que diverses prestations, comme une terrasse et des achats sur place. L'Indiana Kenanga Villas dispose d'un service de chambre et d'une conciergerie, pour rendre votre séjour plus agréable.

Les chambres comprennent une télévision à écran plat, un minibar et une climatisation. L'hôtel met également à votre disposition un Wi-Fi gratuit.



FORMATION EXPÉDITION SOWELEARN

RETOUR CHILL À BALI

12 JOURS / 9 NUITS

PÉRIODE DE RÉALISATION : DU 16 AU 27 AVRIL 2025

PRIX PAR PERSONNE : 3 190€ au départ de Paris
2 290€ sans transport aérien

BASE DE RÉALISATION : 20 à 30 Participants

NOTRE PRIX COMPREND :

Le transport aérien PARIS OU PROVINCE / AMSTERDAM / SINGAPOUR / DENPASAR et DENPASAR / SINGAPOUR / AMSTERDAM / PARIS OU PROVINCE sur vols réguliers KLM,
L'accueil personnalisé à votre arrivée,
La présence d'un guide francophone pendant les transferts et visites à Bali et à Nusa Lembongan,
Le transport comme indiqué au programme,
L'hébergement pendant 9 nuits en base chambre double :
3 nuits au Bali Tropic à Nusa Dua
3 nuits au Sidemen Spirit (Suriya Shanti & Tubak Sabola) à Sidemen
3 nuits au Indiana Kenanga à Nusa Lembongan
Les repas comme indiqué à l'hôtel,
La location d'une salle de réunion pour 3 demi-journées de formation avec matériel*,
Les visites et activités mentionnées au programme,
Les entrées de sites et donations,
Les traversées bateau,
Les taxes aéroports (325,00 € à ce jour - révisables),
Les pourboires pour le guide et chauffeur,
Un carnet voyage par couple ou personne voyageant seule contenant le descriptif du programme, les étiquettes bagages, un guide Petit Futé de la destination etc.,
L'assurance Multirisques Confort Assurinco (Annulation, rapatriement, bagages et frais médicaux).
* Prestations uniquement pour les stagiaires.

NOTRE PRIX NE COMPREND PAS :

La taxe touristique (9€ env par personne à régler sur place à l'arrivée en CB),
Le visa touristique (30€ env par personne à régler sur place à l'arrivée en CB),
Les dépenses personnelles et les boissons, et les repas non mentionnés ou mentionnés « libres »,
Le montant de la formation : 490€ donnant droit à un crédit d'impôt formation (facturé par SoWeLearn),
Le supplément chambre individuelle (+700€/personne),
La réduction 1 enfant de -12 ans partageant la chambre avec 2 adultes (-600€)
La réduction 2 enfants de -12 ans partageant la chambre avec 2 adultes (-400€ / enfant)
Le supplément départ de villes de province (nous consulter),
Toutes prestations non indiquées dans « notre prix comprend ».

PLAN DE VOL *Susceptible de modification* : *Plans de vols de province nous consulter*

KL1408	16/04/25	PARIS CDG	AMSTERDAM	14H30 / 15H45
KL1408	16/04/25	AMSTERDAM	DENPASAR	20H50 / 19H25 (le lendemain)
		<i>Escale technique à Singapour</i>		<i>(15H30 / 16H50)</i>
KL1408	26/04/25	DENPASAR	AMSTERDAM	20H35 / 07H55 (le lendemain)
		<i>Escale technique à Singapour</i>		<i>(23H10 / 00H40)</i>
KL 1407	27/04/25	AMSTERDAM	PARIS CDG	12H25 / 13H30

BON A SAVOIR :

FORMALITES ADMINISTRATIVES : Passeport valable 6 mois après la date du retour du voyage
+ visa on arrival + taxe environnementale (150 000 IDR) à régler
à l'arrivée ou à l'avance sur <https://lovebali.baliprov.go.id/#>

BULLETIN D'INSCRIPTION

Voyage Sotravel & Formation SoWeLearn

FORMATION : « Plaies et cicatrisation »
DESTINATION : Bali
DATES : Du 16 au 27 avril 2025

N° CONTRAT : 02025.04.13
TARIF VOYAGE : 3 190€
TARIF FORMATION : 490€ / personne en financement personnel
(Hors accompagnant, donnant droit à un crédit d'impôt)

COORDONNÉES DU CLIENT

PRÉNOM & NOM :	
ADRESSE PROFESSIONNELLE :	
N° SIRET :	
ADRESSE PERSONNELLE :	
N° TÉLÉPHONE PERSONNEL :	
E-MAIL PERSONNEL :	

PRENOM & NOMS DES OCCUPANTS DE LA CHAMBRE	NUMÉRO DE TÉLÉPHONE DES ACCOMPAGNANTS	RÉGIMES ALIMENTAIRES PARTICULIERS
1.		
2.		
3.		
4.		

CHAMBRE SOUHAITÉE :

CHAMBRE INDIVIDUELLE (+700€)

CHAMBRE DOUBLE (1 seul lit)

CHAMBRE TWIN (2 lits)

CHAMBRE TRIPLE (2 adultes + 1 enfant)

CHAMBRE QUADRUPLE (2 adultes + 2 enfants)

*NON-GARANTIE par l'hôtelier jusqu'à l'arrivée sur place. Les personnes souhaitant une chambre avec 2 lits peuvent donc se retrouver dans une chambre avec 1 grand lit.

AÉROPORT DE DÉPART SOUHAITÉ :

PARIS

(Nous consulter pour le tarif - sous réserve de disponibilité) AUTRE, Précisez :

SANS TRANSPORT / TERRESTRE SEUL

PIÈCES OBLIGATOIRES À NOUS FOURNIR POUR VALIDER VOTRE INSCRIPTION :

- Le bulletin d'inscription rempli et signé **RECTO / VERSO**
- La photocopie couleur de chaque passeport en cours de validité (page principale uniquement)
- Un acompte par personne (montant ci-dessous)

MONTANT ET TYPE DE RÈGLEMENT ACCEPTÉ - Attention, ce sont bien DEUX RIB DIFFÉRENTS

VOYAGE

Acompte de **1000 €** à verser à **SOTRAVEL**
Par chèque (22 Rue Saint Antoine du T, 31000 Toulouse)
Ou par virement
(IBAN : FR76 1780 7000 0935 4218 8311 406)

FORMATION

Solde de **490,00€** à verser à **SOWELEARN**
Par chèque (22 Rue Saint Antoine du T, 31000 Toulouse)
Ou par virement
(IBAN : FR76 1780 7000 0965 5215 2994 089)

CONDITIONS PARTICULIÈRES DE VENTE

Ce bulletin d'inscription fait office de contrat de voyage entre SOTRAVEL et le CLIENT nommé ci-dessus. SOTRAVEL est une agence de voyage au Capital de 9 000€, siégeant au 22 Rue Saint Antoine du T 31000 Toulouse, immatriculé au RCS Toulouse (510 395 569), immatriculé au registre des opérateurs de voyages et de séjours (IM031110032) et adhérent à l'APST. N° TVA Intracommunautaire FR09510395547 - Code APE 7911Z - RCP HISCOX 0223190.

PRIX DU VOYAGE : Le montant du voyage est annoncé en base demi-double (chambre double à partager). Ce montant pourra être revu à la hausse comme à la baisse dans les cas suivants : supplément chambre seule, réduction enfant, activités optionnelles et supplément départ de province. Si de nouvelles taxes devaient entrer en vigueur ou si les taxes existantes étaient augmentées et imposées à SOTRAVEL, en partie ou en totalité, le prix du forfait sera alors majoré en conséquence. Ces montants sont clairement indiqués dans le programme et sur le devis. Il est clairement indiqué dans le programme la liste des prestations incluses au tarif. Toute prestation non-indiquée dans « prestations incluses au tarif » sont considérées comme non-incluses.

FORMALITÉS : Les formalités administratives et sanitaires sont clairement indiquées en bas de la feuille tarifaire du programme et sont valables À CE JOUR, modifiables sans préavis, et uniquement pour les RESSORTISSANT FRANÇAIS - le client se doit de vérifier les informations qui pourraient évoluer d'ici son départ (www.diplomatie.gouv.fr). Les participants, quelle que soit leur nationalité, doivent veiller scrupuleusement à se mettre en règle avec toutes prescriptions en vigueur à la date du voyage. Ils seront tenus pour responsable pour tout préjudice qui pourrait résulter pour l'agence SOTRAVEL de non-observation de ces prescriptions. Aucun voyage ne pourra être remboursé lorsque le participant ne se présente pas aux lieux et heures mentionnées dans la convocation ou par suite de la non-présentation de documents de voyage (Passeport, visa, carnet de vaccination etc.). De ce fait, il se trouve interrompu ou abrégé par le passager et ne peut donner lieu à un remboursement.

AÉRIEN : Les horaires communiqués - et jour de rotation - sont susceptibles de modification sans préavis par la compagnie aérienne. L'agence SOTRAVEL n'est en aucun cas responsable de ces modifications et aucune compensation ne pourra être versée au client pour cela.

DOCUMENTS DE VOYAGE : Votre carnet de voyage sera envoyé par courrier postal environ 1 mois avant le départ - si le solde du voyage a été réglé. Les billets d'avion, quant à eux, vous seront envoyés par courrier électronique quelques jours avant le départ.

CONFIRMATION DU VOYAGE : Le voyage ne sera confirmé aux participants qu'une fois les 20 premiers participants inscrits. En cas d'annulation de notre part, au plus tard 100 jours avant la date de l'arrivée, l'acompte versé sera intégralement remboursé.

CONDITIONS DE PAIEMENT :

PARTIE VOYAGE (SOTRAVEL) : Le solde est à régler 2 mois avant le départ.
PARTIE FORMATION (SOWELEARN) : Le solde est à régler 1 mois avant le départ.

CONDITIONS D'ANNULATION : Toute annulation jusqu'à 100 jours du départ entrainera des frais non-remboursable de 200€ par personne, en plus des frais d'assurance. A moins de 100 jours du départ, les conditions d'annulation seront les suivantes :

De 99 jours à 61 jours du départ : 20% du prix du voyage
De 60 jours à 31 jours du départ : 30% du prix du voyage
Moins de 30 jours du départ : 100% du prix du voyage

ASSURANCE : acceptée refusée

En cas de souscription, celle-ci doit être simultanée à l'inscription au voyage. Le refus de souscription restant sous la responsabilité du participant. L'assurance MULTIRISQUE CONFORT de ASSURINCO concerne les passagers à titre individuel. Un exemplaire des conditions générales est à votre disposition à l'agence sur demande. Une franchise est appliquée pour toute annulation. Nous consulter. Montant de l'assurance non-remboursable indiqué sur le devis.

Date : SIGNATURE DU CLIENT « BON POUR ACCORD »	Date : SIGNATURE DE L'AGENCE « BON POUR ACCORD »
---	---

MERCI DE RETOURNER L'ENSEMBLE DES DOCUMENTS CI-DESSUS PAR E-MAIL À L'ADRESSE :
formation@sotravel.fr